



# COMUNE DI CHIETI

## PIANO DI CARATTERIZZAZIONE AMBIENTALE

**"Zone agricole e zone industriali libere individuate nell'Ordinanza sindacale n° 542 del 29.10.2008"**

Titolo V Parte IV D. Lgs. 152/2006 e s.m.i.  
**- PROGETTO ESECUTIVO -**

- 01 - Relazione generale
- 02 - Piano d'indagine proposto
- 03 - Elaborati grafici**
- 04 - Piano di sicurezza
- 05 - Computo metrico estimativo definitivo, Quadro economico, Elenco prezzi unitari e Analisi prezzi
- 06 - Schema di contratto - Capitolato speciale d'appalto

ID Elaborati	03_A		
Revisione	01		
Data emissione	Marzo 2010		
Controllo copia	Copia cartacea	Copia informatica	Completamento



Nome file: A\_Corografia\_25.000.dwg

Il Responsabile integrazione attività

**03\_A**  
**Corografia**  
 scala 1:25.000



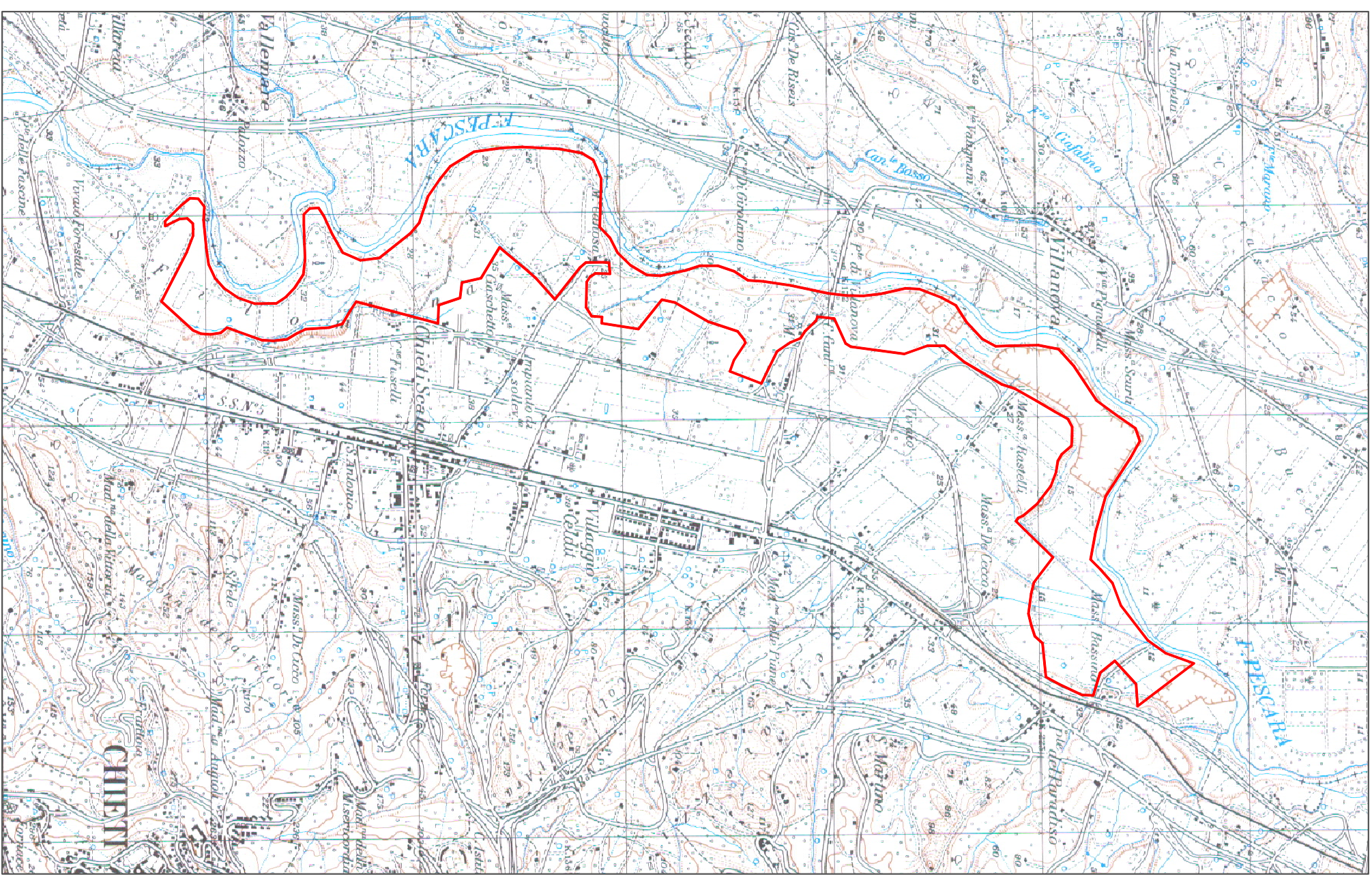
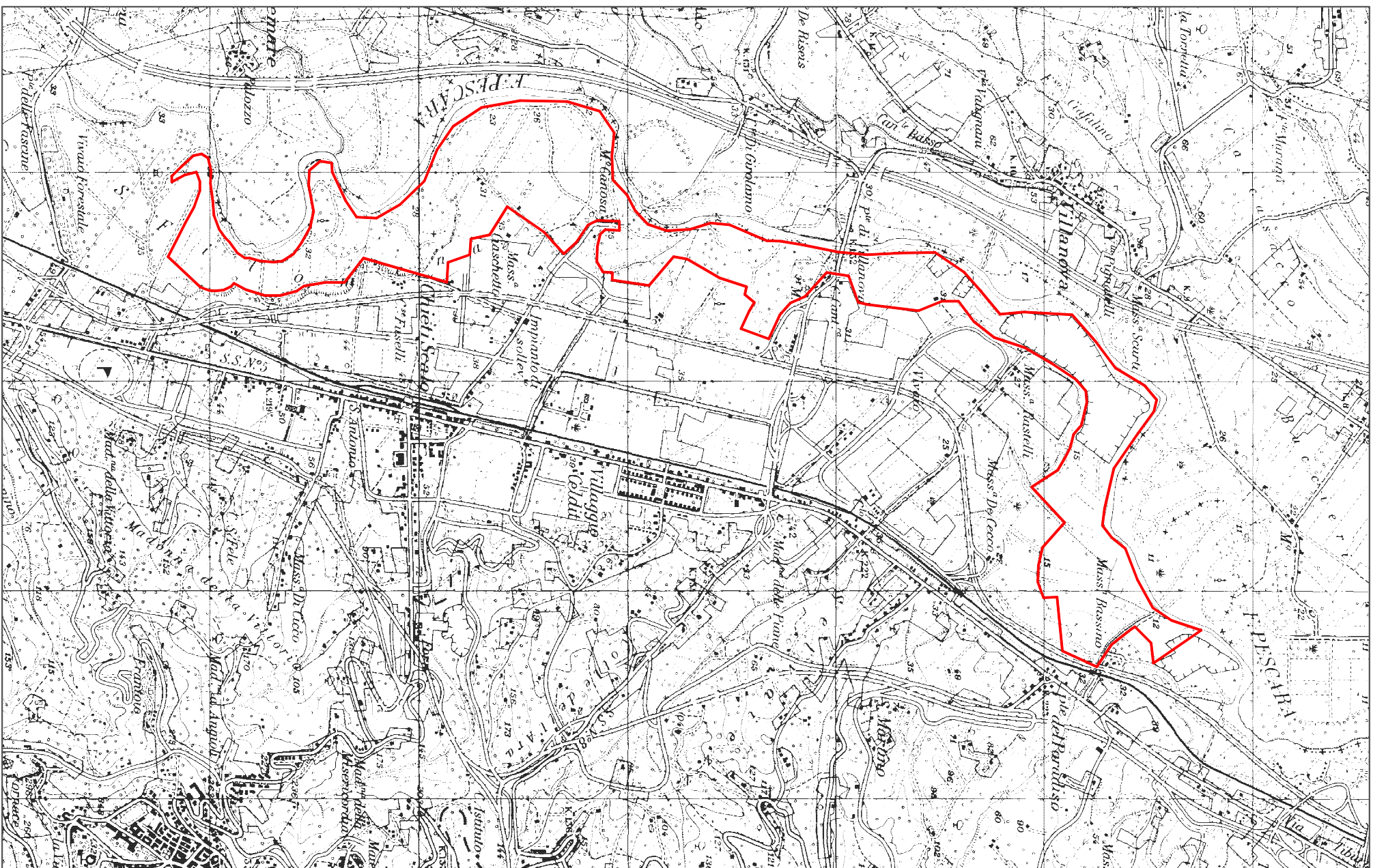
Ingegneria e geologia per il territorio

RTP S.A. Snc & Ing. Longo G.

I Progettisti

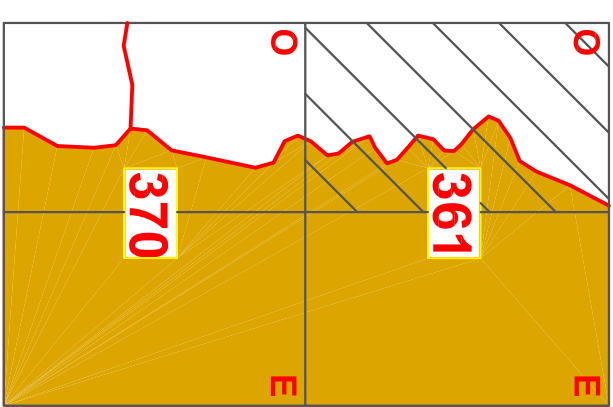
Il R.U.P.

Visti e Pareri

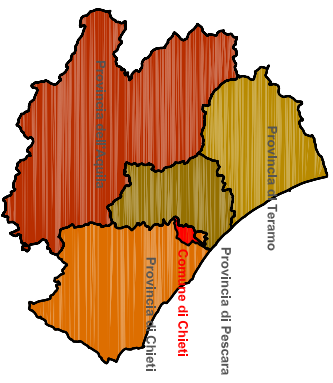


IV	Chieti ovest	Chieti est
	361	Orsogna
III	Letomanoppello	

Tavoletta 361 IV NO  
**"Chieti Ovest"**  
 Quadro d'Unione I.G.M.



C.T.R. Foglio 361  
 Tavola Ovest  
 Comune di Chieti  
 Quadro d'Unione C.T.R.



Delimitazione schematica delle aree da Caratterizzare (Ordinanza Sindacale n. 542/2008)